

BERGER

JOYEROS



BLOOM *of* LOVE

Berger Joyeros captura la esencia del amor a través de elegantes piezas statement, transformando cualquier momento en uno perfecto.

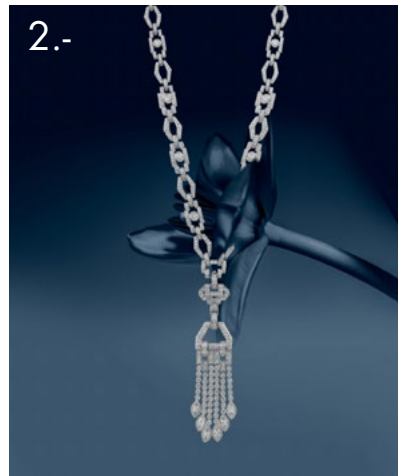
- *Bloom of Love es un homenaje a los momentos más significativos de la vida, el amor siendo protagonista de estas historias.*
- *La marca joyera por excelencia ha realizado una selección de piezas que representan la cara elegante del amor.*
- *Las piedras que han utilizado para la creación de las piezas Bloom of Love son: diamantes, esmeraldas, rubíes y perlas.*

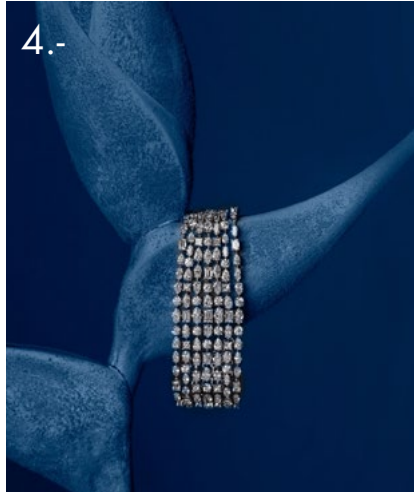
El amor, como la pasión por las joyas es atemporal y es un concepto que Berger Joyeros entiende a la perfección. Es por esto que la marca joyera por excelencia ha realizado una selección de piezas que representan la cara elegante del amor a través de su savoir faire artesanal y manteniendo siempre el sello de la marca: tradición y modernidad.

Las piedras que han utilizado para la creación de las piezas Bloom of Love son: diamantes, esmeraldas, rubíes y perlas.

La gema que predomina en la selección es el **diamante**. Esta piedra preciosa siempre ha constituido una fuente de fascinación para la humanidad. Berger Joyeros demuestra su expertise en cada momento, buscando la perfección en el color, claridad, quilataje y corte de cada pieza. Recreando flores, capullos, corolas, hojas y gotas de rocío, evocan los más tiernos sentimientos.

- 1.- Anillo con diamantes corte esmeralda y ónix en oro blanco
- 2.- Collar con diamantes princess, marquís y corte completo en oro blanco
- 3.- Aretes de flor con diamantes fancy yellow, rose cut y brillantes en oro blanco
- 4.- Pulsera con diamantes marquís, baguette, gota, emerald y brillantes en oro blanco
- 5.- Aretes con diamantes oval y hexágono en oro blanco
- 6.- Aretes de hoja con diamantes rose cut y redondos





Dada la singularidad y propiedad cristalina de la **esmeralda**, ha sido uno de los minerales más valorados del planeta y es conocida como “la madre de las gemas”. Esta joya ha cautivado desde los inicios a miembros de la realeza, como Cleopatra.

Encapsulando el característico color, la esmeralda ha sido un elemento clave en la impecable estética de la casa joyera.

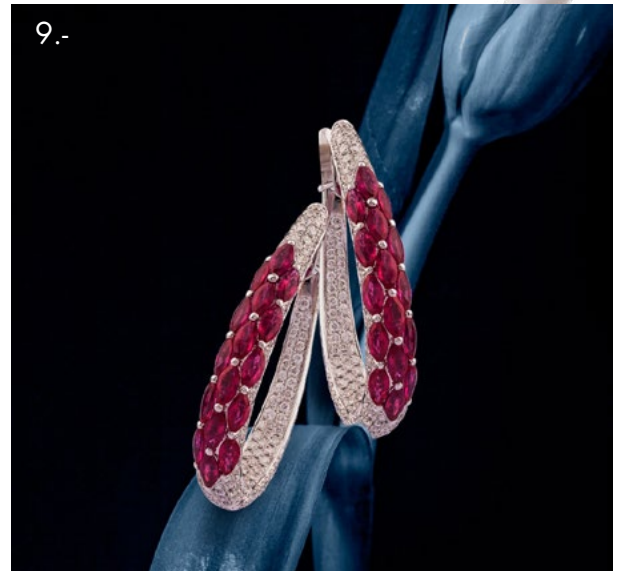


7.- Aretes con esmeralda emerald cut, ónix y brillantes en oro blanco

El **rubí** evoca un innegable esplendor, siendo la piedra más rara de la familia del corindón, a la que pertenece junto al zafiro. En las antiguas culturas se le conocía como “la piedra del sol” porque representaba el fuego interior, el amor y la pasión. Berger Joyeros viste de sofisticación su colección Bloom of Love fusionando elementos de la naturaleza con el intenso color rojo de la gema.

8.- Anillo con rubí corte gota y brillantes en oro blanco

9.- Arracadas con rubíes corte marquís y brillantes en oro blanco



Antiguamente se pensaba que las **perlas** eran "lágrimas de la luna" y desde tiempos inmemoriales ha tenido un significado simbólico de pureza con su característico lustre.

Ha sido símbolo de elegancia desde la antigüedad y al día de hoy complementan a la perfección cualquier atuendo de día o de noche.

10.- Aretes con perlas blancas y diamantes corte completo en oro rosa

11.- Aretes con perlas blancas, diamantes rose cut y brillantes en oro blanco



La *maison* comprende la elegancia clásica y la versatilidad que emana cada una de las creaciones para inspirar vivir apasionadamente los momentos más significativos de la vida, el amor siendo protagonista de estas historias. Bloom of love es un homenaje a este sentimiento.